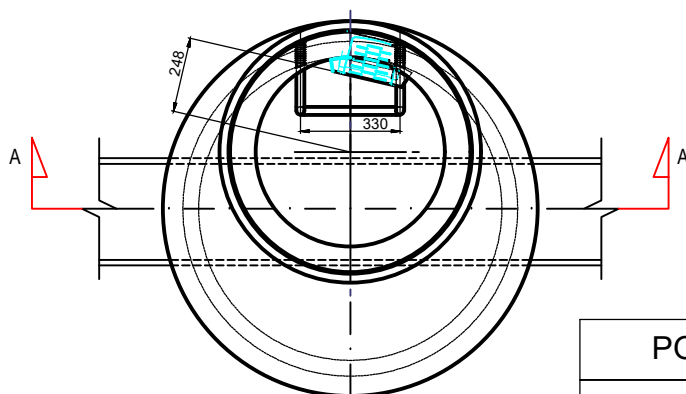


PÔDORYS



POL.	POPIS	ROZMER	POZNÁMKA
1	LIATINOVÝ POKLAD, STN 136 310, STN 136 315	Ø 600	
2	VENIEC Z BETÓNU C16/20	Ø 100/60/10	
3	KÓNUS DN1000-600-90		
4	KANLIZAČNÁ SKRUŽ DN1000-250-90		
5	ŠACHTOVÉ DNO DN1000/680,PVC/PVC-U		
6	KAPSOVÉ STOPADLO, STN 136 351	145/220/139	
7	VIDLICOVÉ STOPADLO, STN 136 350	145/270/16	

POL.		ČÍSLO ŠACHTY				
		Š2	Š3			
D	cm					
KÓTA TERÉNU						
KÓTA DNA						
h	m					
H	m					

	Hlavný inžinier projektu: Ing. arch. Müller		Projektant: Ing. Daniel Kiss	
	Vypracoval: Ing. Jaroslav Tonhauser			
Investor: Mesto Žarnovica				
Názov stavby:			Pečiatka a podpis:	
OBNOVA HORNÉHO KAŠTIELA ŽARNOVICA				
Miesto stavby: ŽARNOVICA, PARC. Č. 1531				
Dátum:	Formát:	Mierka:	Stupeň PD:	
9/2017	1xA4	1:25	Projekt pre stavebné povolenie	
Časť:			Obsah výkresu:	Číslo výkresu:
D8-SO 08 DAŽDOVÁ KANALIZÁCIA			REVÍZNÁ ŠACHTA Ø1000mm	6